

Découvrez nos croisières événements 2025

14.02.25

Croisière St-Valentin

09.03.25

Croisière Festin neuchâtelois

20.04.25

Croisière Brunch

27.04.25

Slow up Morat

11.05.25

Croisière Fête des Mères

Tous les vendredis de juillet & août

Boats du Lac

19.07.25

Rock the Lakes Cruise

01.08.25

Croisière Feux d'artifice - 1^{er} août

27.09.25

Croisière Pyromélodique FDV

26.10.25

Croisière Chasse

31.10.25 & 21.11.25

Doudoune Boats

16.11.25

Croisière Brunch

07.12.25

Croisière Choucroute Royale

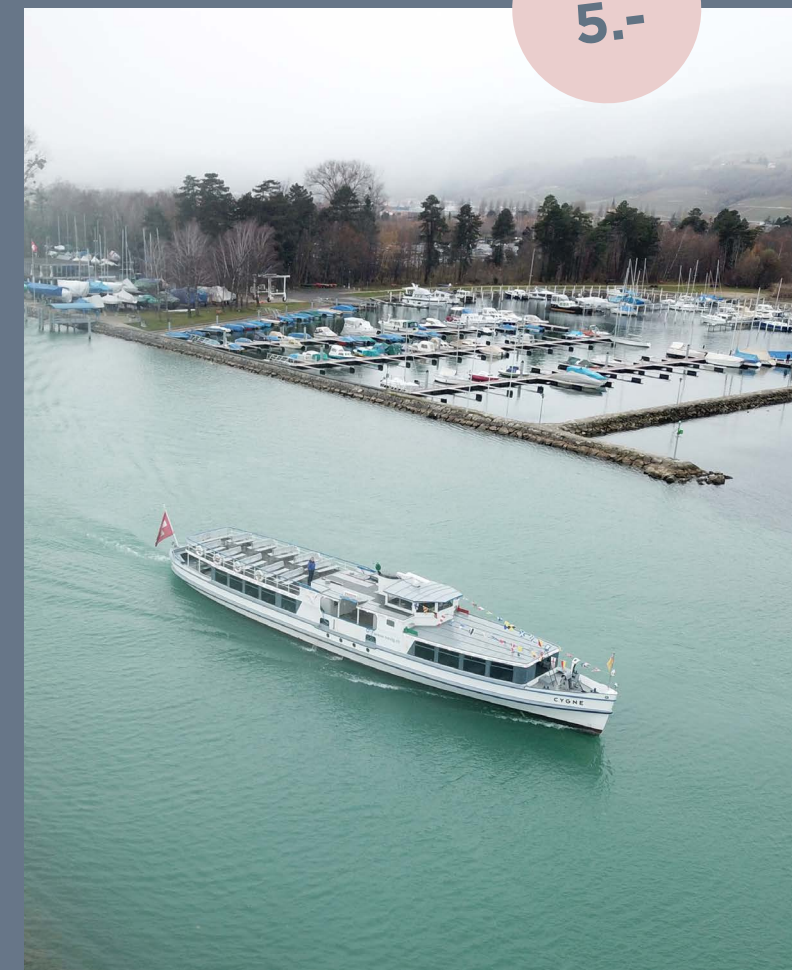


Navigation Hivernale

FÉVRIER, MARS & AVRIL

TOUS LES SAMEDIS

CHF
5.-



LNM Navigation SA
Quai du Port 10
2000 Neuchâtel

T +41 (0)32 729 96 00
info@lnm.ch
lnm.ch

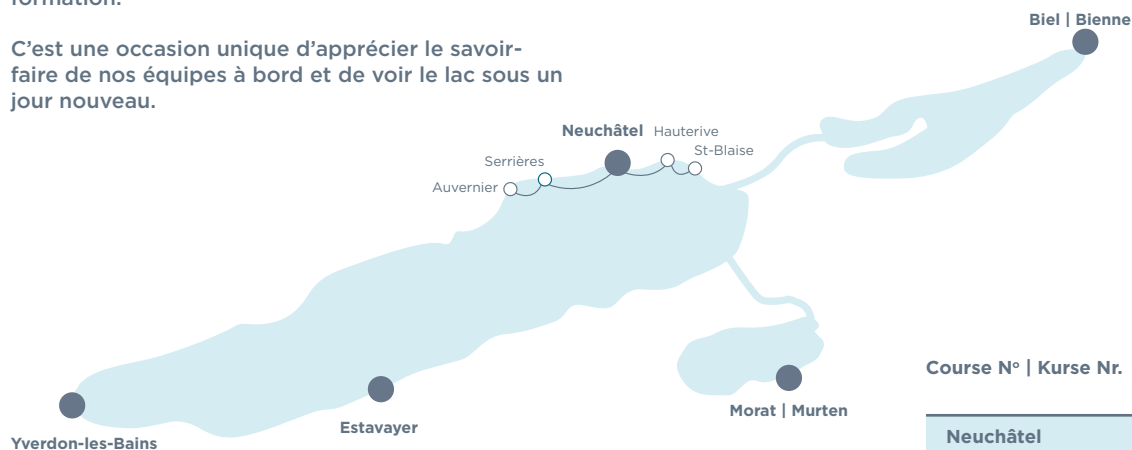
www.lnm.ch

Naviguez cet hiver et découvrez l'envers du décor !

En ce début 2025, du 1er février au 12 avril, embarquez pour une croisière exclusive le long de la rive nord du Lac de Neuchâtel.

Laissez-vous surprendre par les teintes hivernales du lac et des paysages paisibles rarement explorés à cette saison. Une boisson chaude ou un petit verre de vin en main, vivez l'envers du décor en accompagnant nos équipages durant leur formation.

C'est une occasion unique d'apprécier le savoir-faire de nos équipes à bord et de voir le lac sous un jour nouveau.

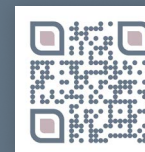


Avec l'abonnement 3 Lacs+, naviguez toute l'année

Votre abonnement 3 Lacs+ ne se limite pas à la belle saison. Il vous permet de profiter également des croisières hivernales, tous les samedis de février à avril.

Découvrez le Pays des Trois-Lacs sous toutes ses facettes, même en hiver !

Commandez votre abonnement pour la saison 2025 en scannant le QR code.



Prix exceptionnels pour une croisière mémorable

Profitez d'une offre spéciale pour ces croisières avec la carte journalière hivernale :

CHF 8.- avec vélo
CHF 5.- sans vélo

Des départs sont assurés depuis les débarcadères de la rive nord : Neuchâtel, Hauterive, St-Blaise, Serrières et Auvernier.



Course N° Kurse Nr.	1 ♀ ♂	3 ♀ ♂	5 ♀ ♂	7 ♀ ♂
Neuchâtel	9:15	11:15	14:15	16:15
Hauterive	9:32	11:32	14:32	16:32
St-Blaise	9:39	11:39	14:39	16:39
Hauterive	9:46	11:46	14:46	16:46
Neuchâtel	10:05	12:05	15:05	17:05

Course N° Kurse Nr.	2 ♀ ♂	4 ♀ ♂	6 ♀ ♂
Neuchâtel	10:15	13:15	15:15
Serrières	10:30	13:30	15:30
Auvernier	10:40	13:40	15:40
Serrières	10:50	13:50	15:50
Neuchâtel	11:05	14:05	16:05

Dates de navigation: 01.02 / 08.02 / 15.02 / 22.02 / 01.03 / 08.03 / 15.03 / 22.03 / 29.03 / 05.04 / 12.04
Reprise de la navigation à l'horaire (saison 2025), le 18 avril 2025.

MÉTÉO

En cas de conditions météorologiques défavorables ou de hautes eaux, l'exploitation sur le lac peut être partiellement ou totalement suspendue.

INFO TARIFS

Abonnement 3 Lacs+ valable, AG et autres titres de transport pas valables sur ces courses.





LNM NAVIGATION SUR
LES TROIS - LACS

HORAIRE & PROGRAMME

FAHRPLAN & PROGRAMM

2025

LNM.CH

18.04.25 - 19.10.25



**NOUS CONTACTER |
KONTAKT**

LNM NAVIGATION SA

INFO@LNM.CH

QUAI DU PORT 10

CP 3128 | CH-2001 NEUCHÂTEL

T. +41 (0) 32 729 96 00

f @ @NAVIGATIONLNM



En 2025, guidés par votre inspiration ! In 2025, geleitet von Ihrer Inspiration!

Grâce à vos précieux retours, notre horaire est désormais plus flexible et confortable, parfait pour vos sorties. Que vous souhaitiez profiter d'un moment sur la plage, explorer la ville, ou vous immerger dans la nature, la Région des Trois-Lacs vous offre des instants mémorables.

Nous avons revisité notre offre touristique et gastronomique pour mieux vous servir. Notre sélection de plats locaux met en lumière les saveurs uniques de la Région, tandis que nos menus, conçus avec soin, promettent une expérience culinaire riche, dans un cadre exceptionnel.

Préparez-vous à embarquer avec l'équipe LNM pour une aventure 2025 enrichie par vos idées, combinant exploration et délices culinaires de la Région des Trois-Lacs.

Dank Ihres wertvollen Feedbacks ist unser Fahrplan jetzt flexibler und komfortabler, ideal für Ihre Ausflüge. Ob Sie einen Moment am Strand genießen, die Stadt erkunden oder sich in die Natur zurückziehen möchten, die Region der Drei Seen bietet Ihnen unvergessliche Momente.

Wir haben unser touristisches und gastronomisches Angebot überarbeitet, um Ihnen besser zu dienen. Unsere Auswahl an lokalen Gerichten hebt die einzigartigen Aromen der Region hervor, während unsere sorgfältig zusammengestellten Menüs ein reichhaltiges kulinarisches Erlebnis in einem außergewöhnlichen Umfeld versprechen.

Bereiten Sie sich darauf vor, mit dem Team der LNM in ein 2025 aufregendes Abenteuer zu starten, bereichert durch Ihre Ideen, das Erkundung und kulinarische Genüsse der Region der Drei Seen kombiniert.



MÉTÉO | WETTER

En cas de conditions météorologiques défavorables ou de hautes eaux, l'exploitation sur le lac peut être partiellement ou totalement suspendue.

Bei ungünstigen Wetterverhältnissen oder Hochwasser kann der Betrieb auf dem See teilweise oder ganz eingestellt werden.

SOMMAIRE | ZUSAMMENFASSUNG

- 5 **Événements**

- 7 **Nos prestations**

- 9 **Tarifs**

- 11 **Offres spéciales**

- 13 **Lacs de Neuchâtel & Morat**
Basse saison

- 15 **Lac de Morat & Croisière des Trois-Lacs**
Basse saison

- 17 **Lac de Neuchâtel**
(Croisières en boucle)
Haute saison

- 19 **Lac de Neuchâtel**
(Neuchâtel, Estavayer, Yverdon-les-Bains)
Haute saison

- 21 **Lacs de Neuchâtel & Morat**
Haute saison

- 23 **Croisière des Trois-Lacs**
Haute saison

Des moments inoubliables Unvergessliche Momente

Chaque jour est l'occasion de vivre de nouvelles émotions. D'ailleurs ne seraient-elles pas exacerbées lorsqu'elles se matérialisent au gré des vagues ? À la LNM, nous avons coutume de dire qu'une larme versée sur le lac n'est pas synonyme de tristesse, mais est une expression de joie, car, finalement, elle contribue à nous garder à flots. Quelle que soit l'émotion que vous aimez ressentir, nos événements vous accompagneront dans ce voyage.

Jeder Tag ist die Gelegenheit, neue Emotionen zu erleben. Wären sie nicht sogar noch verstärkt, wenn sie sich den Wellen nach materialisieren? Bei der LNM sagen wir gern, dass eine Träne, die auf dem See vergossen wird, nicht das Synonym für Traurigkeit ist, sondern eine Ausdrucksform von Freude, denn letztendlich trägt sie dazu bei, uns über Wasser zu halten. Egal welche Emotion Sie gerne erleben möchten, unsere Veranstaltungen begleiten Sie auf dieser Reise.

Rendez-vous sur www.lnm.ch et sur nos réseaux sociaux pour ne rien manquer du programme 2025!

Besuchen Sie uns auf www.lnm.ch und auf unseren sozialen Netzwerken, um nichts von dem Programm 2025 zu verpassen!

UN PROGRAMME POUR TOUS LES GOÛTS |
EIN PROGRAMM FÜR JEDEN GESCHMACK

Mars | März

09.03 Croisière Festin neuchâtelois
Neuenburger-Festmahl-Schiff

Avril | April

20.04 Croisière Brunch de Pâques
Oster-Brunch-Kreuzfahrt

27.04 SlowUp Lac de Morat
SlowUp Murtensee

Mai | Mai

11.05 Croisière Fête des Mères
Kreuzfahrt zum Muttertag

Juillet | Juli

19.07 Rock the Lakes Cruise (3 concerts sur le lac)
Rock the Lakes Cruise (3 Konzerte auf dem See)

04.07 Boat du Lac (tous les vendredis)
11.07 Dance-Boat (jeden Freitag)
18.07
25.07

Août | August

01.08 Croisières feux d'artifice du 1^{er} août
Kreuzfahrt zum Nationalfeiertag

01.08 Boat du Lac (tous les vendredis)
08.08 Dance-Boat (jeden Freitag)
15.08
22.08
29.08

Septembre | September

05.09 Boat du Lac
Dance-Boat

27.09 Croisière pyromélodique de la Fête
des Vendanges
Pyromelodische Kreuzfahrt
des Weinlesefests



Octobre | Oktober

26.10 Croisière Chasse
Wild-Schiff

31.10 Halloween Boat du Lac
Halloween Dance Boat

Novembre | November

16.11 Croisière Brunch d'automne
Brunch-Kreuzfahrt

21.11 Doudoune Boat du Lac
Winter Dance Boat

Décembre | Dezember

07.12 Croisière Choucroute Royale
Königliches Sauerkraut-Schiff

Janvier - 2026 | Januar - 2026

16.01 Croisières Festival des Lumières
au
25.01 Licht-Festival

Février - 2026 | Februar - 2026

14.02 Croisière St-Valentin
Valentins-Schiff

Gourmande
Feinschmecker

Musicale
Musikalisch

Détente
Entspannung

Découverte
Entdeckung

Dégustation
Verkostung

Danse
Party

Acteur touristique, la LNM, c'est aussi... Die LNM ist ein touristischer Akteur, aber auch...



...DES ÉVÉNEMENTS SUR MESURE | ...MASSGESCHNEIDERTE EREIGNISSE

Nous sommes à votre disposition pour créer avec vous l'évènement de vos rêves. Découvrez une palette de possibilités:

Wir stehen Ihnen zur Verfügung, um gemeinsam mit Ihnen das Ereignis Ihrer Träume zu schaffen. Entdecken Sie unten eine Palette von Möglichkeiten:

Vos apéritifs | Ihre Aperitifs

Un évènement parfait pour favoriser la convivialité et les échanges entre les convives. L'originalité du lieu mêlée à la diversité des saveurs proposées est un cocktail parfait pour faire naître un moment magique.

Ein perfektes Ereignis, um die Geselligkeit und den Austausch unter den Gästen zu fördern. Die Originalität des Ortes in Verbindung mit der Vielfalt der angebotenen Geschmacksrichtungen ist ein perfekter Cocktail, um einen magischen Moment entstehen zu lassen.

Vos sorties d'entreprises | Ihre Unternehmensausflüge

En manque d'inspiration? En mode repas gastronomique, croisières, festif, ou simplement comme salle de réunion flottante, nos bateaux seront parfaits pour que tous repartent avec le sourire.

Ohne Inspiration? In Form einer gastronomischen Mahlzeit, Transport, Festlichkeit oder einfach als schwimmender Konferenzraum, unsere Boote sind die idealen Partner, damit alle mit einem Lächeln abreisen.

Votre mariage | Ihre Hochzeit

Comment mieux exprimer l'émerveillement que vous avez eu lors de votre première rencontre qu'avec la beauté des paysages de notre Région. Profitez uniquement de l'instant et nous nous occupons de soigner chaque détail.

Wie kann man das Staunen besser ausdrücken, das Sie bei Ihrer ersten Begegnung hatten, als mit der Schönheit der Landschaften unserer Region? Genießen Sie nur den Augenblick und wir kümmern uns um jedes Detail.

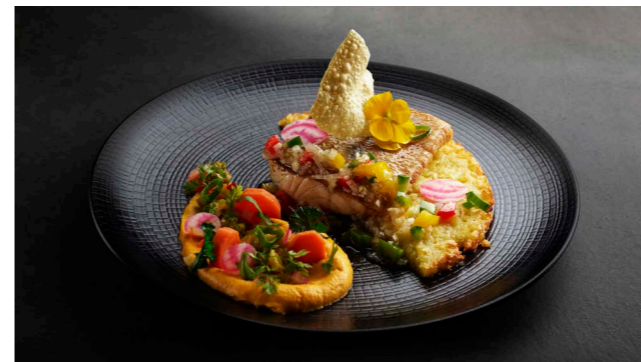
...DE LA RESTAURATION À BORD | ...KULINARISCHE ERFAHRUNGEN AN BORD

À l'heure où la société a tendance à aller de plus en plus vite, il nous paraît essentiel de pouvoir vous offrir une parenthèse gustative hors du temps à bord de nos bateaux. D'avril à octobre, nous proposons sur plusieurs courses à l'horaire des plats régionaux, comme le saucisson neuchâtelois, le parfait glacé à l'absinthe ainsi que des plats traditionnels, tels que les filets de perche meunière ou le suprême de volaille. Bien entendu, notre carte propose également des suggestions pour les végétariens et les végétariens.

Un savant mélange entre une confection maison et l'utilisation de produits frais nous permet de garder une maîtrise totale sur nos productions et d'assurer un résultat gustatif tout en légèreté.

In einer Gesellschaft, die immer schneller wird, erscheint es uns unerlässlich, Ihnen eine geschmackliche Pause außerhalb der Zeit an Bord unserer Boote anzubieten. Von April bis Oktober bieten wir auf mehreren Fahrten im Fahrplan regionale Gerichte wie den saucisson Neuchâtelois, das gefrorene Absinth-Parfait sowie traditionelle Gerichte wie die Meunière-Filets oder Geflügel Supreme an. Selbstverständlich bietet unser Menü auch Vorschläge für Vegetarier und Veganer.

Eine geschickte Mischung aus hausgemachter Zubereitung und Verwendung von frischen Produkten ermöglicht es uns, die volle Kontrolle über unsere Produktionen zu behalten und ein geschmackliches Ergebnis bei Leichtigkeit zu gewährleisten.



Au moment d'accoster, un sourire de votre part et un bref « à tout bientôt ! » suffisent à notre bonheur.

Beim Anlegen ein Lächeln von Ihnen und ein kurzes «bis bald !» reicht uns zur Freude.

...LE BAR DU LAC | ...DIE BAR DU LAC

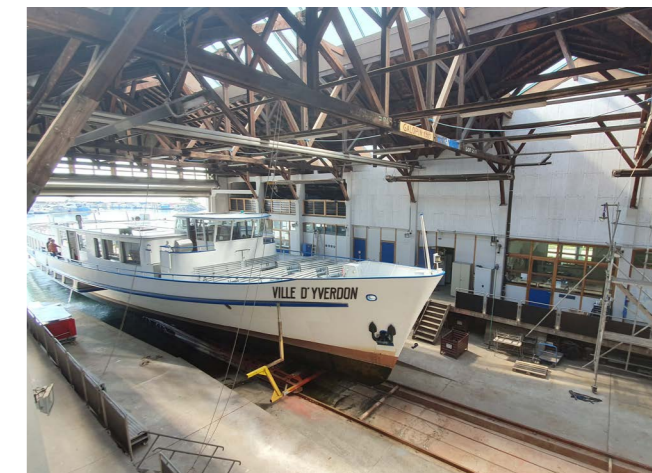
Si vous ne connaissez pas le Bar du Lac à 40 ans, c'est que vous avez raté de nombreuses occasions de vous amuser. À tous ceux qui appartiendraient à cette catégorie, pas d'inquiétude, il n'est pas trop tard! Le Bar du Lac propose, d'avril à octobre, restauration en terrasse, after-work et soirées festives. Ah oui; pour les habitués on se voit à l'ouverture ...et santé !

Wenn Sie die Bar du Lac mit 40 Jahren nicht kennen, haben Sie viele Gelegenheiten verpasst, Spaß zu haben. Für alle, die in diese Kategorie fallen, keine Sorge, es ist nicht zu spät! Die Bar du Lac bietet von April bis Oktober Terrassenrestaurant, After-Work und Partyabende an. Oh ja; für Stammgäste sehen wir uns bei der Eröffnung... und Prost!

...UN SAVOIR-FAIRE AU CHANTIER NAVAL | ...KNOW-HOW IN DER WERFT

Vos équipages préférés durant la saison estivale se transforment durant la saison hivernale en véritables experts de l'entretien et de la rénovation de nos bateaux. Le savoir-faire acquis par notre personnel durant plus de 150 ans, 153 pour être exact, nous permet aujourd'hui de vous proposer un service technique pour vos bateaux privés.

Ihre Lieblingsteams während der Sommerzeit verwandeln sich während der Winterzeit in wahre Experten für die Wartung und Reparatur unserer Boote. Das Know-how, das unser Personal in über 150 Jahren, genauer gesagt 153 Jahren, erworben hat, ermöglicht es uns heute, Ihnen einen technischen Service für Ihre privaten Boote anzubieten.



Aperçu de nos tarifs Unsere Preise im Überblick

Carte journalière 3 lacs - LNM (CHF)

Adulte	69.-
1/2 tarif CFF	40.-
Enfant	19.-
Chien	14.-

Croisière des Trois-Lacs (CHF)

	Adulte	1/2 tarif CFF
Morat → Bienne	64.-	32.-
Neuchâtel → Bienne	48.-	24.-
Neuchâtel → Île St-Pierre	36.-	18.-

Neuchâtel - Morat (CHF)

	Adulte	1/2 tarif CFF
Neuchâtel → Morat	29.-	14,50
Tour du lac de Morat ↻	32.-	16.-

Lac de Neuchâtel (CHF)

	Adulte	1/2 tarif CFF
Neuchâtel → Cudrefin	16.-	8.-
Neuchâtel ⇄ Cudrefin	32.-	16.-
Neuchâtel → Portalban	16.-	8.-
Neuchâtel ⇄ Portalban	32.-	16.-
Neuchâtel → Estavayer	25.-	12,50
Neuchâtel ⇄ Estavayer	50.-	25.-
Yverdon-les-Bains → Estavayer	30.-	15.-
Yverdon-les-Bains → Grandson	12,60	6,30
Yverdon-les-Bains → Neuchâtel	45.-	22,50

Prix Vélo (CHF)

1 station	5.-
Carte journalière	8.-

Nous acceptons à bord l'Abonnement Général (AG), le 1/2 tarif CFF et le passeport vélo. An bord akzeptieren wir das Generalabonnement (GA), das Halbtax und den Velo-Pass.

LNM NAVIGATION SUR LES TROIS - LACS

**CROISIÈRE +
PETIT-DÉJEUNER**

CHF 33.00
CHF 17.00 (avec AG)

Valable sur les courses 111, 311, 411 & 21

Toutes nos croisières sont également disponibles en 1^{ère} classe. Pour plus de renseignements sur nos tarifs, veuillez vous adresser à notre administration par e-mail (info@lnm.ch) ou par téléphone (**032 729 96 00**)

Alle unsere Kreuzfahrten sind auch in der 1. Klasse buchbar. Für weitere Informationen zu unseren Tarifen wenden Sie sich bitte per E-Mail (info@lnm.ch) oder telefonisch (**032 729 96 00**) an unsere Verwaltung.

**Un voyage de
500 siècles**

laténium
parc et musée d'archéologie
Hauterive - Neuchâtel

“
Imprimeurs & plus,
nous maîtrisons avec
professionnalisme l'ensemble
de la production de vos imprimés
et nous allons plus loin!
Nous nous chargeons de l'adressage
et de la mise sous plis
de vos publipostages, stockage, etc...
Contactez-nous!”

**vous allez adorer
être à l'ouest !**

L'OUEST

IMPRIMEURS & PLUS

Imprimerie de l'Ouest SA
Avenue Beauregard 34
CH - 2036 Cormondrèche

Tél. +41 32 731 75 85
info@louest.ch

www.louest.ch

OFFRES SPÉCIALES | SONDERANGEBOTE

Nos offres spéciales disponibles durant la saison 2025 Unsere Sonderangebote für die Saison 2025



Âge d'or

Les seniors (dès 65 ans) peuvent acheter une carte journalière 2^{ème} classe à CHF 30.-. Cette carte est valable sur nos courses à l'horaire uniquement le mardi et le vendredi (toutes autres faveurs suspendues). L'action doit être achetée à bord d'un de nos bateaux ou à l'un de nos guichets (Neuchâtel ou Morat).



Goldenes Zeitalter

Senioren (ab 65 Jahre) können eine Tageskarte 2. Klasse für CHF 30.- kaufen. Diese Karte ist nur am Dienstag und Freitag gültig (keine weitere Vergünstigungen). Die Aktion muss an Bord eines unserer Schiffe oder an einem unserer Schalter (Neuchâtel oder Murten) gekauft werden.



Carte famille

Carte journalière famille 2^{ème} classe valable pour 2 adultes et 4 enfants maximum. La famille voyage pour CHF 99.-. Les enfants doivent être accompagnés d'un parent ou grand-parent au minimum. L'action doit être achetée à bord d'un de nos bateaux ou à l'un de nos guichets (Neuchâtel ou Morat).



Familienkarte

Familientageskarte 2. Klasse gültig für 2 Erwachsene und maximal 4 Kinder. Die Familie reist für CHF 99.-. Kinder müssen von mindestens einem Elternteil oder Großeltern begleitet werden. Die Aktion muss an Bord eines unserer Schiffe oder an einem unserer Schalter (Neuchâtel oder Murten) gekauft werden.



Croisière petit-déjeuner

Sur les courses 111, 311, 411 et 21 nous vous offrons la possibilité de déguster un succulent petit-déjeuner pour bien commencer votre journée. Offre disponible uniquement sur réservation au préalable par téléphone au 032 729 96 00 ou par email à info@lnm.ch. Croisière + petit-déjeuner = CHF 33.- (CHF 17.- avec AG). Même tarif pour les adultes et les enfants.



Journée des enfants

Les samedis durant toute la saison, les enfants de 6 à 16 ans voyagent gratuitement ! Valable sur les trois lacs (non valable pour les groupes). Les enfants doivent être accompagnés d'un parent au minimum. Maximum 4 enfants par famille.



Course d'école

Les courses d'école (écoles primaires et secondaires uniquement) peuvent voyager toute la journée en 2^{ème} classe au prix de CHF 9.- par personne ou CHF 13.- avec un vélo sur l'ensemble de notre réseau. Réservation et paiement uniquement en ligne.



Frühstücksfahrt

Auf den Kursen 111, 311, 411 und 21 bieten wir Ihnen die Möglichkeit, ein leckeres Frühstück zu genießen, um Ihren Tag gut zu beginnen. Dieses Angebot ist nur nach vorheriger Reservierung per Telefon unter 032 729 96 00 oder per E-Mail: info@lnm.ch verfügbar. Schifffahrt + Frühstück = CHF 33.- (CHF 17.- mit GA). Gleicher Tarif für Erwachsene und Kinder.



Kindertag

Samstags während der gesamten Saison fahren Kinder von 6 bis 16 Jahren gratis ! Gültig auf den drei Seen (gilt nicht für Gruppen). Kinder müssen von mindestens einem Elternteil begleitet werden. Maximal 4 Kinder pro Familie.



Schulfahrt

Schulfahrten (nur Primar- und Sekundarschulen) können den ganzen Tag in der 2. Klasse für CHF 9.- pro Person oder CHF 13.- mit dem Velo durch unser gesamtes Netz fahren. Reservation und Zahlung nur online.

**JEU DE PISTE
SCHNITZELJAGD**

“Les Chenapans”



**DÉCOUVREZ NEUCHÂTEL !
ENTDECKEN SIE NEUENBURG !**



**TRAIN TOURISTIQUE
TOURISTENZUG**



Tourisme neuchâtelois
Place du Port 2
+41 (0)32 889 68 90

 JURA
TROIS-LACS
DREI-SEEN-LAND
PAYS DE NEUCHÂTEL

 LNM NAVIGATION SUR
LES TROIS - LACS

MENU + CROISIÈRE

CHF 34.50

SALADE VERTE

FISH & CHIPS (BEIGNETS DE SANDRE)
FRITES & SAUCE TARTARE

DESSERT DU MOMENT

Valable sur toutes nos courses à l'horaire
avec restauration (sauf sur le bateau à Vapeur)

 CHÂTEAU
GRANDSON

C'EST LE CHANTIER !

Exposition et visites guidées
www.chateau-grandson.ch



Lacs de Neuchâtel & Morat Neuenburger- und Murtensee



Bistro
Bistro



Restaurant
(Réservation conseillée)
Restaurant
(Reservierung empfohlen)



Vélos : places limitées
Fahrräder: begrenzte Plätze



Navigue tous les jours
Fahrt täglich



Croisière petit-déjeuner
(Réservation obligatoire)
Frühstücksfahrt
(Reservierung erforderlich)



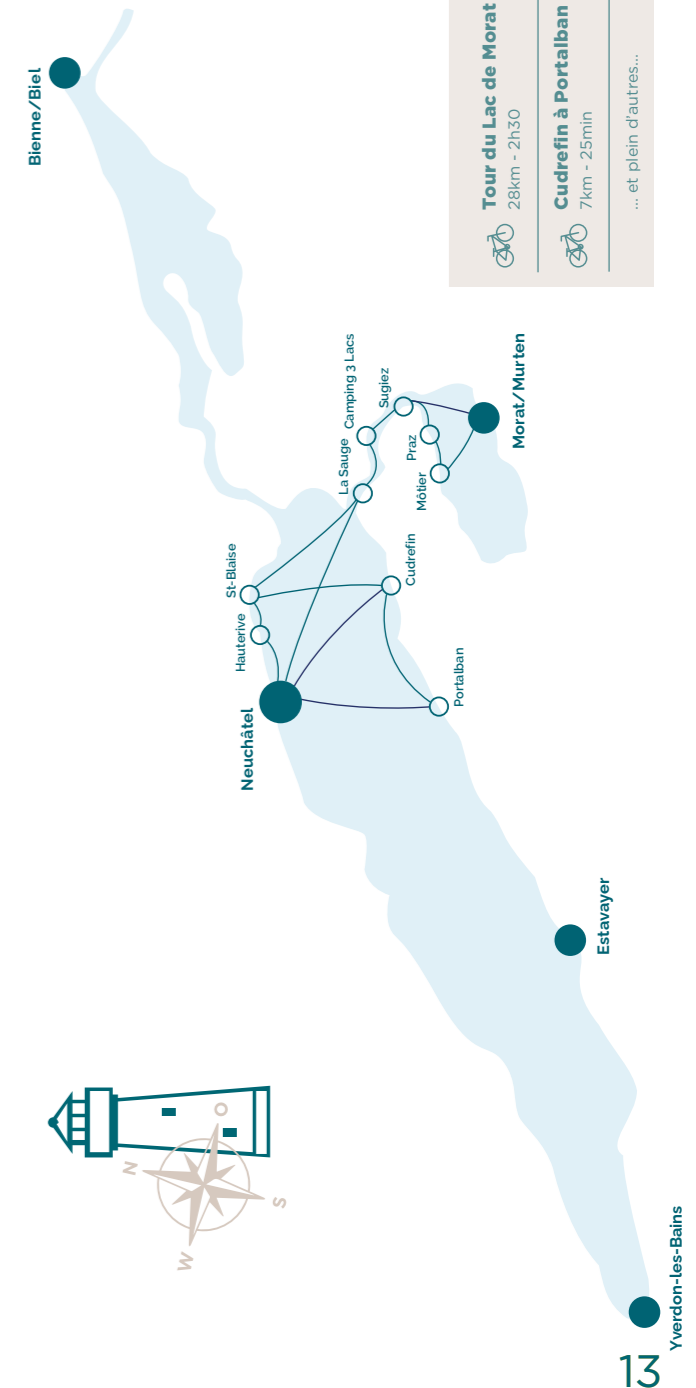
BSG
Desservies par la compagnie BSG
Kurse durch BSG ausgeführt

Course N° Kurse Nr.	111 🚲 🚶 ⚠️	113 🚲 🚶 ⚠️	115 🚲 ⚠️	117 🚲 ⚠️
Neuchâtel	● 10:00	● 12:00	● 14:10	● 16:00
Hauterive	○ 10:19		○ 14:29	○ 16:19
St-Blaise	○ 10:25		○ 14:35	○ 16:25
Cudrefin	○ 10:50	○ 12:30	○ 15:00	○ 16:50
Portalban	○ 11:12	○ 12:52	○ 15:22	○ 17:12
Neuchâtel	● 11:42	● 13:22	● 15:52	● 17:42

Course N° Kurse Nr.	21 🚲 🚶 ⚠️	1 🚲 ⚠️	301 BSG 🚲 🚶 🚶 ⚠️	302 BSG 🚲 🚶 🚶 ⚠️	26 🚲 ⚠️	4 🚲 ⚠️
Neuchâtel	● 9:10					● 17:20
Hauterive	○ 9:26					
St-Blaise	○ 9:32					
La Sauge	○ 10:00		○ 12:10			○ 17:56
Camping 3 Lacs	○ 10:17		○ 12:25			○ 18:13
Sugiez	○ 10:28		○ 12:40			○ 18:24
Praz						○ 18:39
Môtier						○ 18:45
Morat Murten arr.	● 10:45		● 13:00			● 19:00
Morat Murten dép.		● 9:45		● 14:25	● 17:05	
Môtier		○ 10:03			○ 17:22	
Praz		○ 10:09			○ 17:28	
Sugiez		○ 10:24		○ 14:40	○ 17:41	
Camping 3 Lacs		○ 10:35		○ 14:50	○ 17:52	
La Sauge		○ 10:53		○ 15:10	○ 18:09	
St-Blaise					○ 18:37	
Hauterive					○ 18:43	
Neuchâtel	● 11:30			● 15:45	● 19:00	

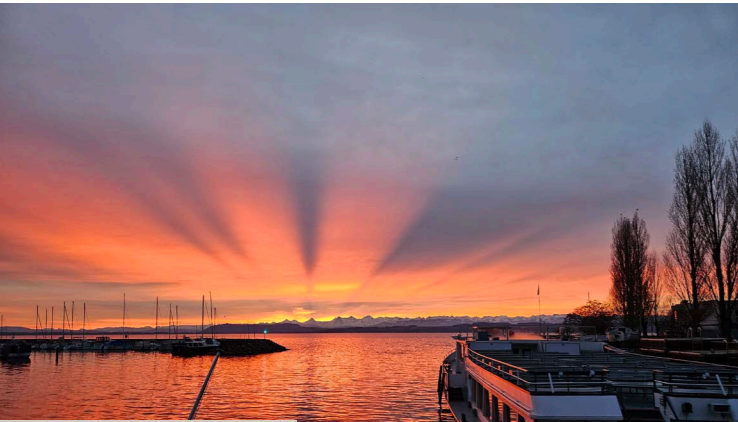


Navigation du vendredi au dimanche, ainsi que 21.04.
Schiffahrt vom Freitag bis Sonntag, sowie 21.04.



Lac de Morat & Croisière des Trois-Lacs

Murtensee und Drei-Seen-Fahrt



Bistro
Bistro



Restaurant
(Réservation conseillée)
Restaurant
(Reservierung empfohlen)



Vélos : places limitées
Fahrräder: begrenzte Plätze



Navigue tous les jours
Fährt täglich



Desservies par la compagnie BSG
Kurse durch BSG ausgeführt

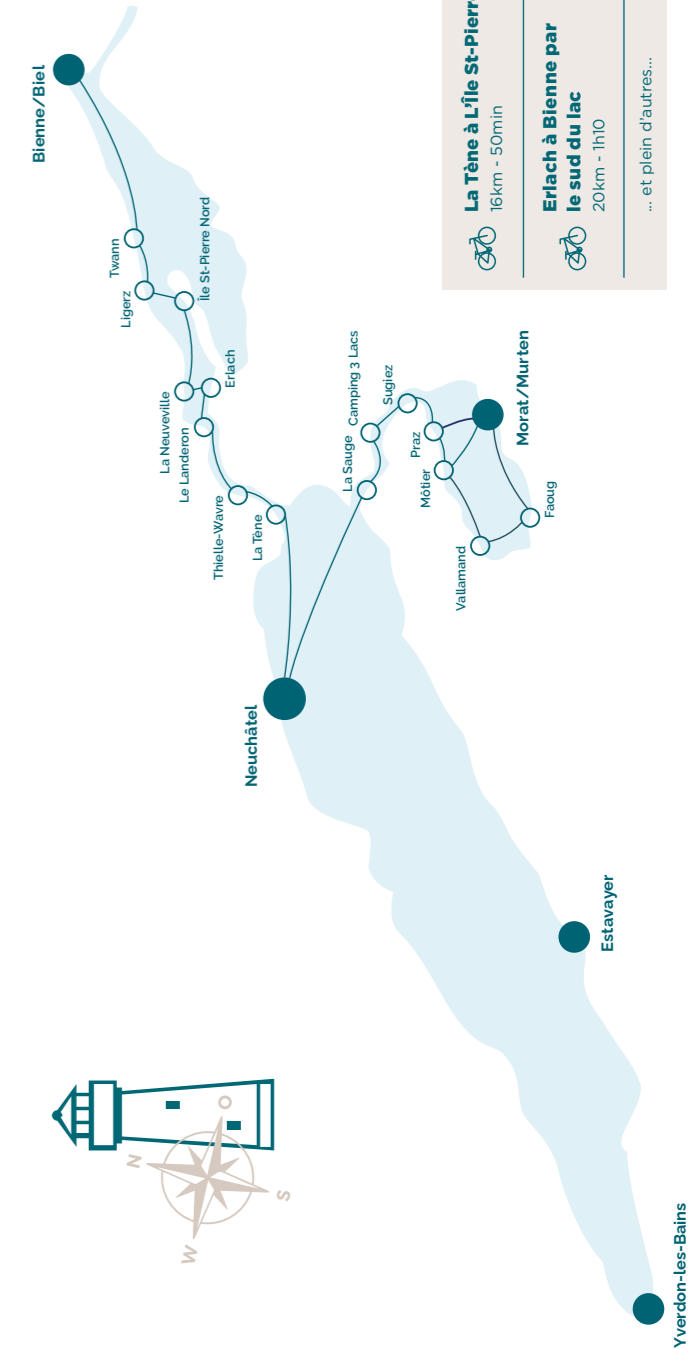
Course N° Kurse Nr.	611 ♀ ♂ ⚠	613 ♀ ♂ ⚠	615 ♀ ♂ ⚠	617 ♀ ♂ ⚠
Morat Murten	● 10:50	● 12:15	● 14:15	● 15:40
Praz	○ 11:07	○ 12:32	○ 14:32	○ 15:57
Môtier	○ 11:13	○ 12:38	○ 14:38	○ 16:03
Vallamand	○ 11:30	○ 12:55	○ 14:55	○ 16:20
Faoug	○ 11:45	○ 13:10	○ 15:10	○ 16:35
Morat Murten	● 12:05	● 13:30	● 15:30	● 16:55

Course N° Kurse Nr.	1 2 ♀ ♂ ⚠	302 BSG ♀ ♂ ⚠
Morat Murten	● 9:45	● 14:25
Môtier	○ 10:03	
Praz	○ 10:09	
Sugiez	○ 10:24	○ 14:40
Camping 3 Lacs	○ 10:35	○ 14:50
La Sauge	○ 10:53	○ 15:10
Neuchâtel arr.	● 11:30	● 15:45
Neuchâtel dép.	● 11:40	● 15:55
La Tène	○ 12:10	○ 16:25
Thielle-Wavre	○ 12:19	○ 16:35
Le Landeron	○ 12:42	○ 16:55
Erlach	○ 12:51	○ 17:05
La Neuveville	○ 13:00	○ 17:15
Île St-Pierre Nord	○ 13:16	○ 17:30
Ligerz	○ 13:26	○ 17:40
Twann	○ 13:36	○ 17:50
Biel Bienne	● 14:05	● 18:20

Course N° Kurse Nr.	301 BSG ♀ ♂ ⚠	3 4 ♀ ♂ ⚠
Biel Bienne	● 9:45	● 14:45
Twann	○ 10:15	○ 15:14
Ligerz	○ 10:25	○ 15:24
Île St-Pierre Nord	○ 10:35	○ 15:34
La Neuveville	○ 10:50	○ 15:50
Erlach	○ 11:00	○ 15:59
Le Landeron	○ 11:10	○ 16:08
Thielle-Wavre	○ 11:30	○ 16:31
La Tène	○ 11:40	○ 16:40
Neuchâtel arr.		● 17:10
Neuchâtel dép.		● 17:20
La Sauge	○ 12:10	○ 17:56
Camping 3 Lacs	○ 12:25	○ 18:13
Sugiez	○ 12:40	○ 18:24
Praz		○ 18:39
Môtier		○ 18:45
Morat Murten	● 13:00	● 19:00



Navigation du vendredi au dimanche, ainsi que 21.04.
Schiffahrt vom Freitag bis Sonntag, sowie 21.04.



La Tène à L'Île St-Pierre
16km - 50min

Erlach à Bienne par le sud du lac
20km - 1h10

... et plein d'autres...

Lac de Neuchâtel

Croisières en boucle

Neuenburgersee

Rundfahrten



Bistro
Bistro



Restaurant
(Réservation conseillée)
Restaurant
(Reservierung empfohlen)



Vélos : places limitées
Fahrräder: begrenzte Plätze



Croisière petit-déjeuner
(Réservation obligatoire)
Frühstücksfahrt
(Reservierung erforderlich)

Course N° Kurse Nr.	311 	313 	315 	317 	319
Neuchâtel	10:30	12:10	14:15	15:50	17:25
Cudrefin	11:00	12:40	14:45	16:20	17:55
Portalban	11:20	13:00	15:05	16:45	18:15
Neuchâtel	11:50	13:30	15:35	17:15	18:45

Course N° Kurse Nr.	411 412 	413 414 	415 416
Neuchâtel	9:15	13:45	16:40
Serrières	9:30	14:00	16:55
Auvernier	9:39	14:09	17:04
Cortaillod	9:58	14:28	17:23
Bevaix	10:14	14:44	17:39
Estavayer arr.	10:45 → Yverdon-les-Bains course 12 (p.19)	15:15 → Yverdon-les-Bains course 14 (p.19)	18:10
Estavayer dép.	10:55	15:25	18:15
Chevroux	11:25	15:55	18:45
Neuchâtel	12:05	16:35	19:25

BATEAU À VAPEUR | DAMPFSCHEFF « NEUCHÂTEL »

Jehudi	courses N° 415, 416
Samedi (sauf 17.05)	courses N° 311, 313, 315, 317, 319
Dimanche	courses N° 415, 416

Sous réserve de modification, renseignements au 032 729 96 00



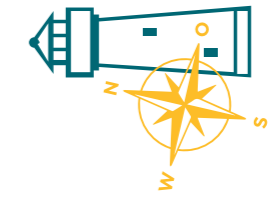
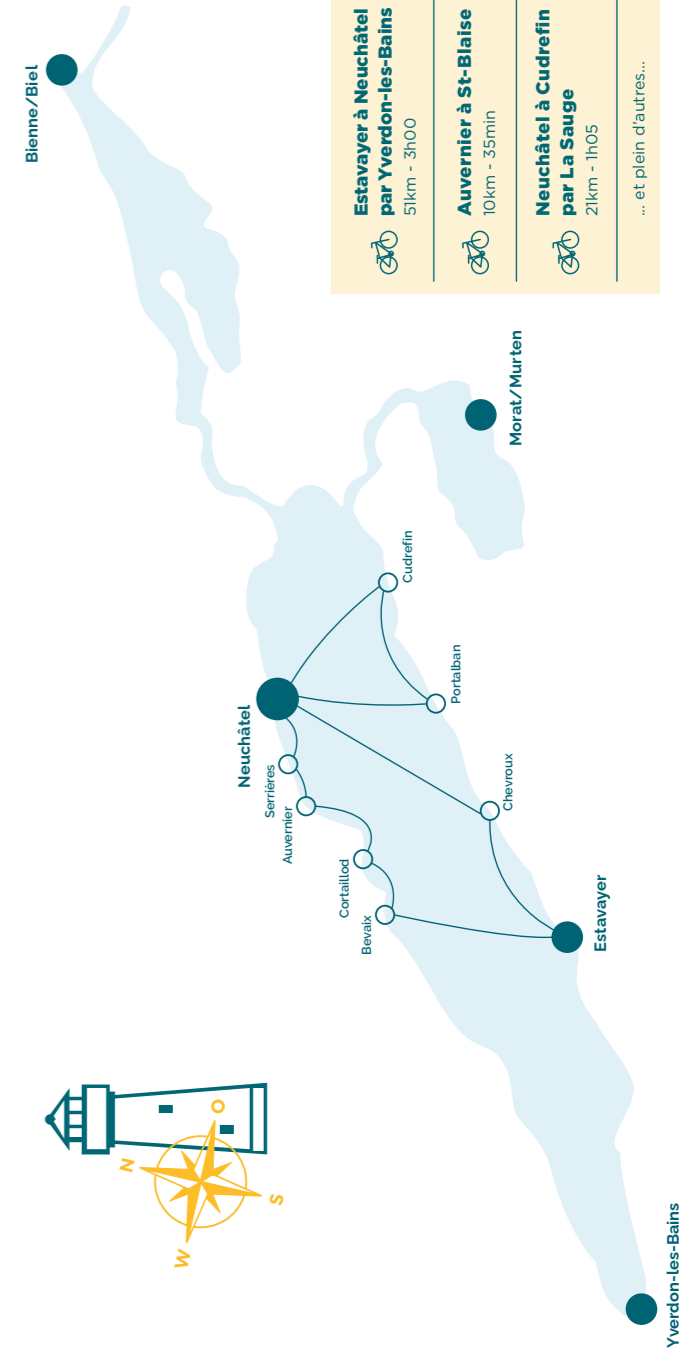
16.05 au **06.07** & **25.08** au **28.09** du mardi au dimanche, ainsi que **09.06.07.07** au **24.08** tous les jours.
16.05 bis **06.07** & **25.08** bis **28.09** von Dienstag bis Sonntag, sowie **09.06.07.07** bis **24.08** täglich.

Estavayer à Neuchâtel par Yverdon-les-Bains
51km - 3h00

Auvernier à St-Blaise
10km - 35min

Neuchâtel à Cudrefin par La Sauge
21km - 1h05

... et plein d'autres...



Lac de Neuchâtel

Neuchâtel, Estavayer, Yverdon-les-Bains

Neuenburgersee

Neuenburg, Estavayer, Yverdon-les-Bains



Bistro
Bistro



Restaurant
(Réservation conseillée)
Restaurant
(Reservierung empfohlen)



Vélos : places limitées
Fahrräder: begrenzte Plätze



Croisière petit-déjeuner
(Réservation obligatoire)
Frühstücksfahrt
(Reservierung erforderlich)

Course N° Kurse Nr.	11 12 ♀ ♂ 🚲 ⚠	13 14 ♀ ♂ 🚲 ⚠	511 ♀ ♂ 🚲 ⚠
Yverdon-les-Bains	● 9:00	● 13:30	● 17:25
Grandson	○ 9:16	○ 13:46	○ 17:53
Concise	○ 9:45	○ 14:15	
Vaumarcus	○ 10:06	○ 14:36	
St-Aubin	○ 10:14	○ 14:44	
Gorgier / Chez-le-Bart	○ 10:22	○ 14:52	
Estavayer arr.	● 10:50 → Neuchâtel course 412	● 15:20 → Neuchâtel course 414	
Estavayer dép.	● 11:00	● 15:30	
Gorgier / Chez-le-Bart	○ 11:27	○ 15:57	
St-Aubin	○ 11:35	○ 16:05	
Vaumarcus	○ 11:43	○ 16:13	
Concise	○ 12:04	○ 16:34	
Grandson	○ 12:33	○ 17:03	○ 17:53
Yverdon-les-Bains	● 12:50	● 17:20	● 18:10

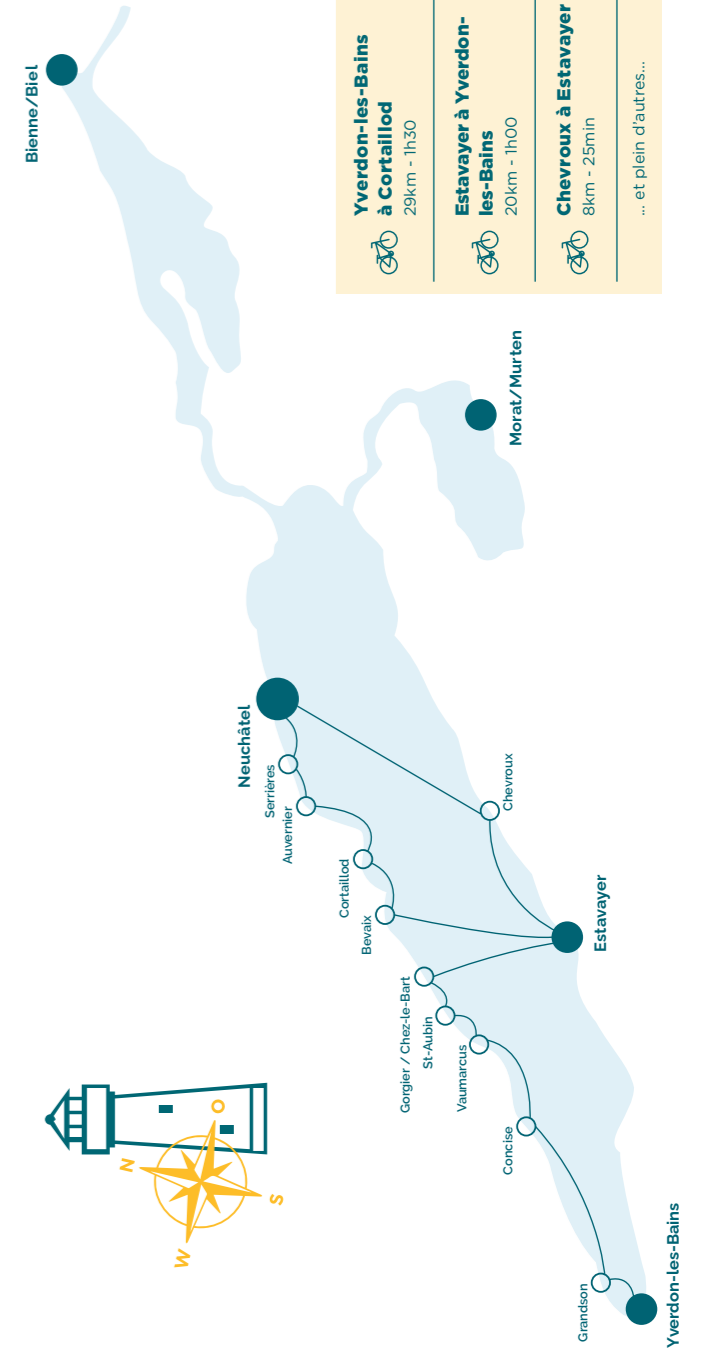
Course N° Kurse Nr.	411 412 ♀ ♂ 🚲 ⚠	413 414 ♀ ♂ 🚲 ⚠	415 416 ♀ ♂ 🚲 ⚠
Neuchâtel	● 9:15	● 13:45	● 16:40
Serrières	○ 9:30	○ 14:00	○ 16:55
Auvernier	○ 9:39	○ 14:09	○ 17:04
Cortaillod	○ 9:58	○ 14:28	○ 17:23
Bevaix	○ 10:14	○ 14:44	○ 17:39
Estavayer arr.	● 10:45 → Yverdon-les-Bains course 12	● 15:15 → Yverdon-les-Bains course 14	● 18:10
Estavayer dép.	● 10:55	● 15:25	● 18:15
Chevroux	○ 11:25	○ 15:55	○ 18:45
Neuchâtel	● 12:05	● 16:35	● 19:25

BATEAU À VAPEUR | DAMPFSCHEIF « NEUCHÂTEL »

Jeudi	courses N° 415, 416
Dimanche	courses N° 415, 416
Sous réserve de modification, renseignements au 032 729 96 00	



16.05 au **06.07** & **25.08** au **28.09** du mardi au dimanche, ainsi que **09.06.07.07** au **24.08** tous les jours.
16.05 bis **06.07** & **25.08** bis **28.09** von Dienstag bis Sonntag, sowie **09.06.07.07** bis **24.08** täglich.



Yverdon-les-Bains à Cortaillod 29km - 1h30 🚲	Estavayer à Yverdon-les-Bains 20km - 1h00 🚲	Chevroux à Estavayer 8km - 25min 🚲
... et plein d'autres...		

Lacs de Neuchâtel & Morat Neuenburger- und Murtensee



©Switzerland Tourism / Nicole Schäfer



Bistro
Bistro



Restaurant
(Réservation conseillée)
Restaurant
(Reservierung empfohlen)



Vélos : places limitées
Fahrräder: begrenzte Plätze



Navigue tous les jours
Fährt täglich



Croisière petit-déjeuner
(Réservation obligatoire)
Frühstücksfahrt
(Reservierung erforderlich)



Desservies par la compagnie BSG
Kurse durch BSG ausgeführt

Course N° Kurse Nr.	21 	1 	23 24 	301 BSG 	302 BSG 	26 	4
Neuchâtel	● 9:10		● 12:15				● 17:20
Hauterive	○ 9:26		○ 12:32				
St-Blaise	○ 9:32		○ 12:39				
La Sauge	○ 10:00		○ 13:09	○ 12:10			○ 17:56
Camping 3 Lacs	○ 10:17		○ 13:26	○ 12:25			○ 18:13
Sugiez	○ 10:28		○ 13:37	○ 12:40			○ 18:24
Praz							○ 18:39
Môtier							○ 18:45
Morat Murten arr.	● 10:45		● 13:55	● 13:00			● 19:00
Morat Murten dép.		● 9:45	● 14:40		● 14:25	● 17:05	
Môtier		○ 10:03				○ 17:22	
Praz		○ 10:09				○ 17:28	
Sugiez		○ 10:24	○ 15:00		○ 14:40	○ 17:41	
Camping 3 Lacs		○ 10:35	○ 15:11		○ 14:50	○ 17:52	
La Sauge		○ 10:53	○ 15:28		○ 15:10	○ 18:09	
St-Blaise			○ 15:57			○ 18:37	
Hauterive			○ 16:03			○ 18:43	
Neuchâtel		● 11:30	● 16:20		● 15:45	● 19:00	

Course N° Kurse Nr.	611 	613 	615 	617
Morat Murten	● 10:50	● 12:15	● 14:15	● 15:40
Praz	○ 11:07	○ 12:32	○ 14:32	○ 15:57
Môtier	○ 11:13	○ 12:38	○ 14:38	○ 16:03
Vallamand	○ 11:30	○ 12:55	○ 14:55	○ 16:20
Faugug	○ 11:45	○ 13:10	○ 15:10	○ 16:35
Morat Murten	● 12:05	● 13:30	● 15:30	● 16:55

BATEAU À VAPEUR | DAMPFSCHEIF « NEUCHÂTEL »

Jeudi courses N° 23, 24

Vendredi (sauf 02.08) courses N° 21, 611, 613, 615, 617, 26

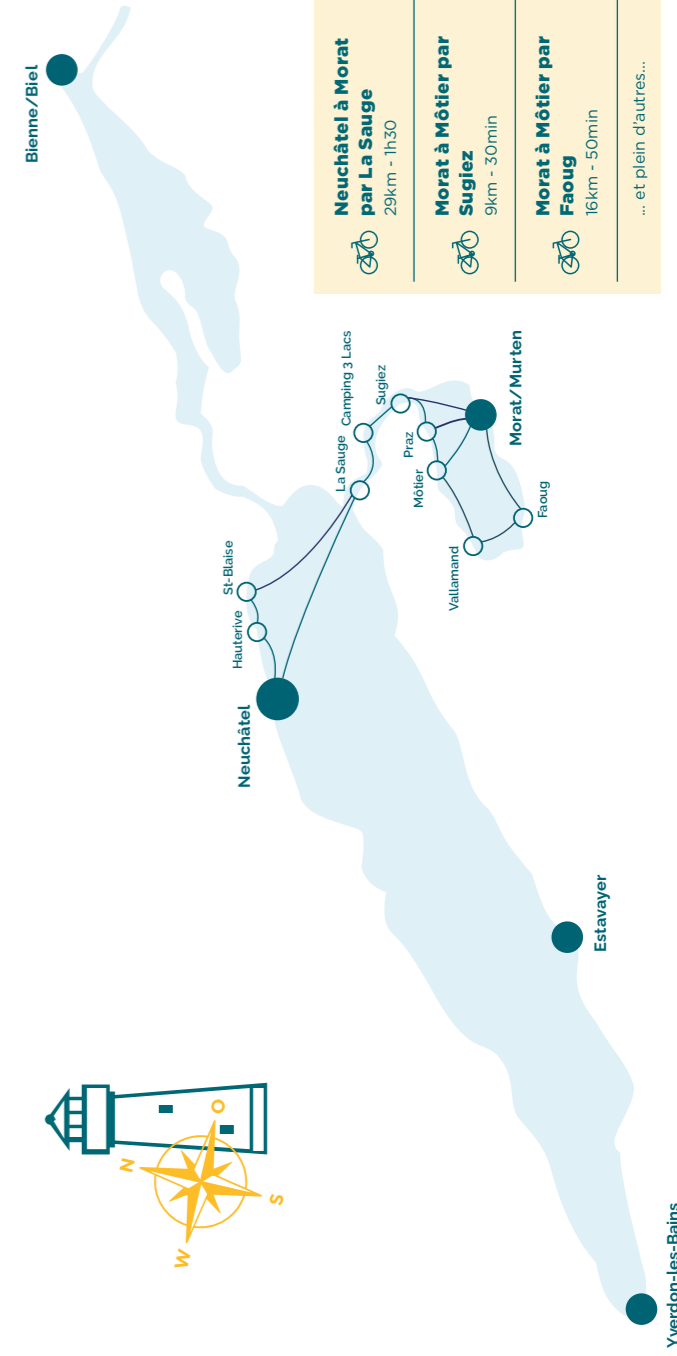
Dimanche courses N° 23, 24

Sous réserve de modification, renseignements au 032 729 96 00



16.05 au **06.07** & **25.08** au **28.09** du mardi au dimanche, ainsi que **09.06.07.07** au **24.08** tous les jours.

16.05 bis **06.07** & **25.08** bis **28.09** von Dienstag bis Sonntag, sowie **09.06.07.07** bis **24.08** täglich.



Neuchâtel à Morat par La Sauge
29km - 1h30

Morat à Môtier par Sugiez
9km - 30min

Morat à Môtier par Faoug
16km - 50min

... et plein d'autres...

Croisière des Trois-Lacs Drei-Seen-Fahrt



Bistro
Bistro



Restaurant
(Réservation conseillée)
Restaurant
(Reservierung empfohlen)



Vélos : places limitées
Fahrräder: begrenzte Plätze



Navigue tous les jours
Fährt täglich



Desservies par la compagnie BSG
Kurse durch BSG ausgeführt

Course N° Kurse Nr.	1 2 🍷🍴🚲⚠️	302 BSG 🍷🍴🚲📅
Morat Murten	● 9:45	● 14:25
Môtier	○ 10:03	○ 14:40
Praz	○ 10:09	○ 14:50
Sugiez	○ 10:24	○ 15:10
Camping 3 Lacs	○ 10:35	○ 15:45
La Sauge	○ 10:53	○ 16:25
Neuchâtel arr.	● 11:30	● 15:55
Neuchâtel dép.	● 11:40	● 16:35
La Tène	○ 12:10	○ 16:55
Thielle - Wavre	○ 12:19	○ 17:05
Le Landeron	○ 12:42	○ 17:15
Erlach	○ 12:51	○ 17:30
La Neuveville	○ 13:00	○ 17:40
Île St-Pierre Nord	○ 13:16	○ 17:50
Ligerz	○ 13:26	○ 18:20
Twann	○ 13:36	
Biel Bienne	● 14:05	● 18:20



BATEAU À VAPEUR | DAMPFSCHEIFF « NEUCHÂTEL »

Mercredi courses N° 2, 3

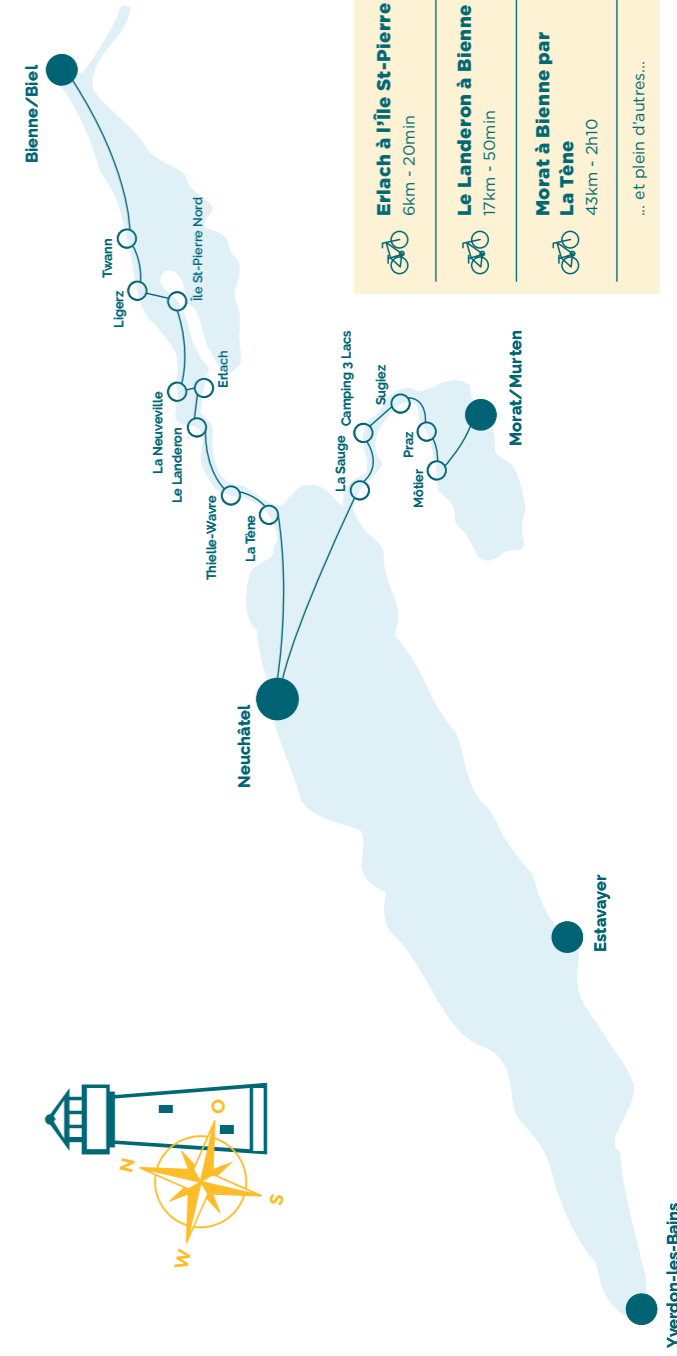
Sous réserve de modification, renseignements au 032 729 96 00

Course N° Kurse Nr.	301 BSG 🍷🍴🚲📅	3 4 🚲⚠️
Biel Bienne	● 9:45	● 14:45
Twann	○ 10:15	○ 15:14
Ligerz	○ 10:25	○ 15:24
Île St-Pierre Nord	○ 10:35	○ 15:34
La Neuveville	○ 10:50	○ 15:50
Erlach	○ 11:00	○ 16:08
Le Landeron	○ 11:10	○ 16:31
Thielle-Wavre	○ 11:30	○ 16:40
La Tène	○ 11:40	○ 17:10
Neuchâtel arr.		● 17:10
Neuchâtel dép.		● 17:20
La Sauge	○ 12:10	○ 17:56
Camping 3 Lacs	○ 12:25	○ 18:13
Sugiez	○ 12:40	○ 18:24
Praz		○ 18:39
Môtier		○ 18:45
Morat Murten	● 13:00	● 19:00



16.05 au **06.07** & **25.08** au **28.09** du mardi au dimanche, ainsi que **09.06.07.07** au **24.08** tous les jours.

16.05 bis **06.07** & **25.08** bis **28.09** von Dienstag bis Sonntag, sowie **09.06.07.07** bis **24.08** täglich.



Erlach à l'île St-Pierre
6km - 20min
🚲

Le Landeron à Bienne
17km - 50min
🚲

Morat à Bienne par La Tène
43km - 2h10
🚲
... et plein d'autres...



CARTES JOURNALIÈRES LNM À MOITIÉ PRIX!*

www.passion-ne.ch



T+ TISSOT

FOCUS FORWARD



TISSOT T-TOUCH CONNECT SPORT

* offre valable sur présentation d'une carte bancaire BCN.